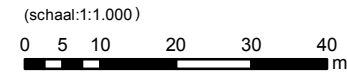


monstervak

monstervak 0123

- ## Kabels en leidingen*
- Continuous
 - BUISGEVAARLIJKEINHOUD
 - DATATRANSPORT
 - GASHOGEDRUK
 - GASLAGEDRUK
 - GWA
 - HOOGSPANNING
 - LANDELIJKEHOOGSPANNING
 - MIDDENSPANNING
 - LAAGSPANNING
 - RIOOL-PERSLEIDING
 - WATER

* Het betreft een oriëntatiemelding. Kabels en leidingen zijn indicatief ingetekend



Project: Baggeren watergangen Buren
Onderdeel: Kabels en leidingen per monstervak

Monstervak: 0123 Kern: Lienden		Akkoord: 		Gecontroleerd: 	
		Formaat:		A3	
Cartografie:		Opdrachtgever:		Schaal: divers	
				Projectleider: LRN	
				Cartograaf: TSR	
				Besteknummer: NC13020500-B1	
				Datum: 24-06-2013	
 Vesting Leerdam Prins Mauritsstraat 17, 4141 JC Leerdam Postbus 75, 4140 AB Leerdam T 0345 639 696 W www.rps.nl				Tekeningnummer NC13020500-005 blad 0123	
				Wijziging:	